

Café des pôles

-

pôle Expérimentation Animale

05/05/26

Composition du pôle

EAT

Gaëlle BOUDRY
David VAL-LAILLET
Sophie BLAT
Isabelle LURON
Gwenaëlle RANDUINEAU
Régis JANVIER
Gabriel VIMONT
Adélie SALIN
Pierre-Antoine ELIAT
Sylvie GUERIN

EXPRES

Vincent RIOUX
Karima BEGRICHE
Tifenn LE CHARPENTIER
Orlando MUSSO
Maela DUCLOS
Elise GIERYGA
Anne CORLU
Annaig LAN

METHER

Olivier LOREAL
Thomas GAUTIER
Tracy PARADIS
Patricia LEROYER
Nolwen OLIVIERO
Catherine RIBAUT

SUPPORT

Laurence BERNARD-TOUAMI

NB : 25 inscrit•es sur la liste de diffusion

Equipment, core facilities & expertise



MICROBIOTA

Bacteriology: anaerobic chambers, eukaryote-prokaryote co-culture
NGS: MinION, metabolic inference tools, 16S analysis facility CHU
Gnotobiotie: Isocages

ANIMAL FACILITIES

Mouse, rat: Arche Biosit
Pig, mini-pig: UE3P

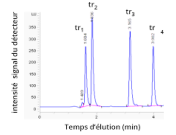


MULTI-SCALE METABOLISM ANALYSIS

Cell models: Seahorse, Oroboros
Animal models: Indirect calorimetry
Humans: bio-impedancemetry, indirect calorimetry

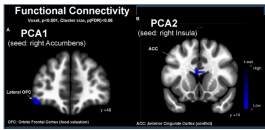


LIPID & FATTY ACID BIOCHEMISTRY



NuMO ORGANOÏD PLATFORM

Multi-species: Human, mouse, pig
Multi-tissues: liver, gut, lung



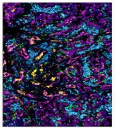
NEURO IMAGING (MRI, fMRI, fNIRS)

Humans: Neurinfo
Animal models: PRISM



TISSUE & CELL IMAGING

Live Cell Imaging (Zeiss CD7)
Biosit facilities: H2P2, MR1c, FAÏA



BEHAVIORAL SCIENCES

Humans: questionnaires, interviews, cognitive tests..
Animal models: eating behavior, anxiety, memory



BIOLOGICAL RESSOURCES CENTER

Liver, gut tissues, feces, saliva
Associated clinical data



CLINICAL RESEARCH DEPARTMENT



CLINICAL DEPARTMENTS

Hepatogastroenterology, nutrition, endocrinology, rheumatology, pediatric, etc.

VECTORIZATION

SynNanoVect facility (nucleic acid transfer)
Radiochemistry facility (CEM radiopharmacy)

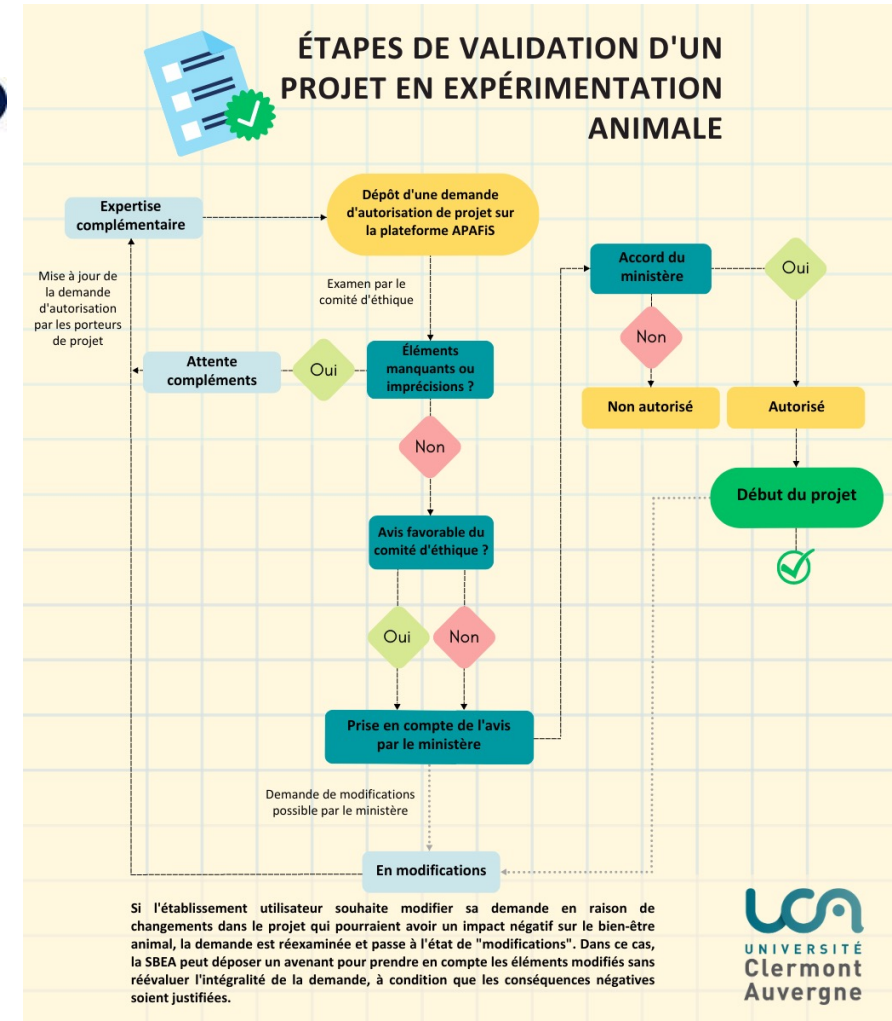
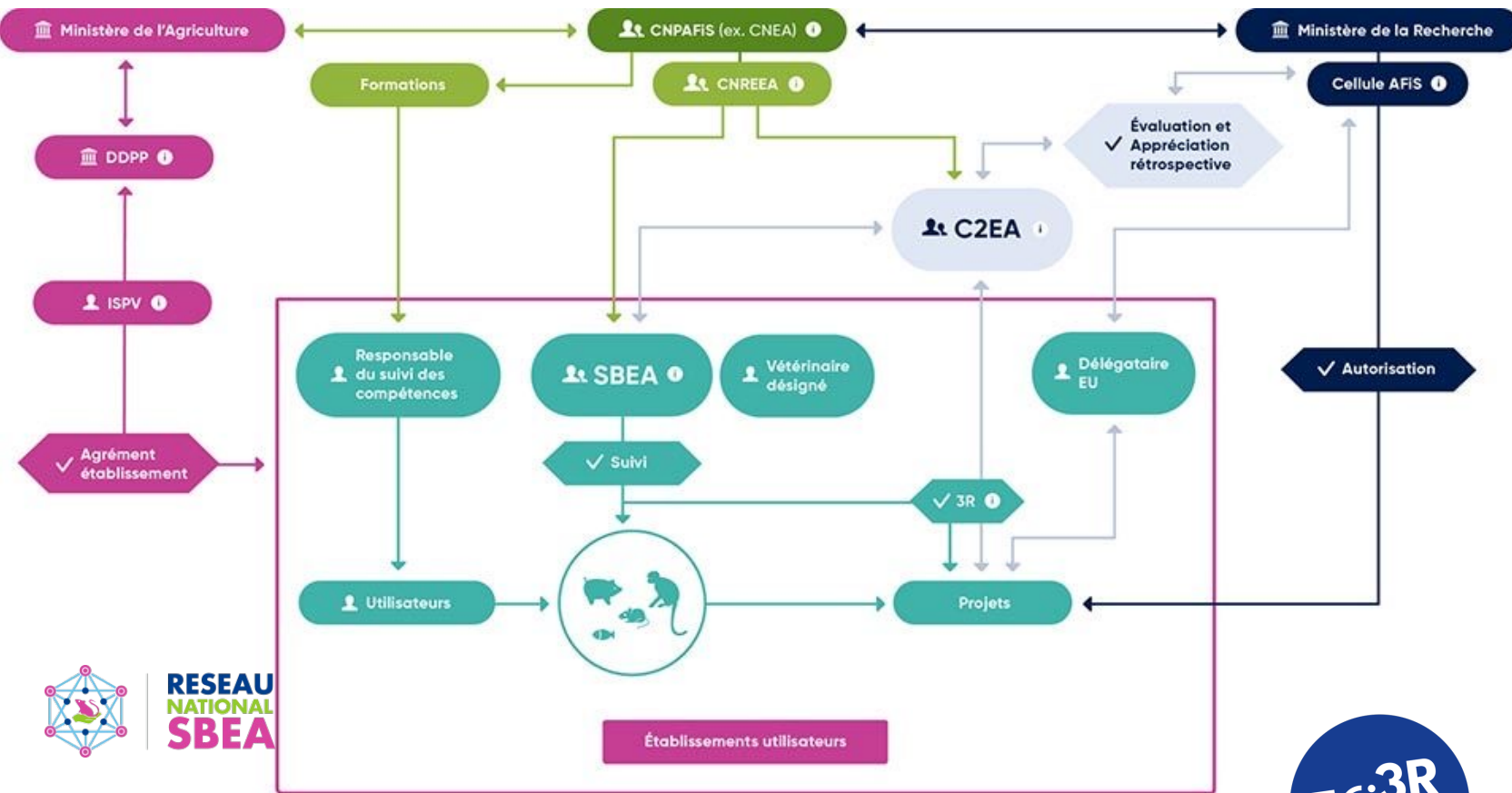


METALLOMICS

AE2M facility
ICP/MS
Laser ablation



Cadre réglementaire en lien avec l'EA en France



L'expérimentation animale EA à NuMeCan : interlocuteurs et structures essentiels en local

- Plateformes pour l'EA :

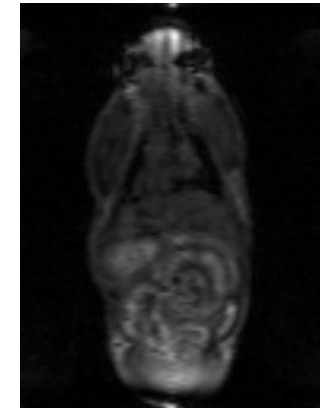
BIOSIT - Plateforme Arche (site de villejean)

UE3P - Unité Expérimentale Physiologie et Phénotypage des Porcs (site de St-Gilles)

ZEA – plateforme d'imagerie PRISM (site de villejean)

- **Comité Rennais d'éthique en expérimentation animale (CREEA)**

- **Structures Bien-Etre Animale (SBEA ARCHE et UE3P)**



Composition du pôle

EAT

Gaëlle BOUDRY
David VAL-LAILLET
Sophie BLAT
Isabelle LURON
Gwenaëlle RANDUINEAU
Régis JANVIER
Gabriel VIMONT
Adélie SALIN
Pierre-Antoine ELIAT
Sylvie GUERIN

Animation

EXPRES

Vincent RIOUX
Karima BEGRICHE
Tifenn LE CHARPENTIER
Orlando MUSSO
Maela DUCLOS
Elise GIERYGA
Anne CORLU
Annaig LAN

Représentation de NuMeCan à :

CSU Arche

SBEA Arche

COMOP Arche

CSU UE3P

SBEA UE3P

METHER

Olivier LOREAL
Thomas GAUTIER
Tracy PARADIS
Patricia LEROYER
Nolwen OLIVIERO
Catherine RIBAUT

SUPPORT

Laurence BERNARD-TOUAMI

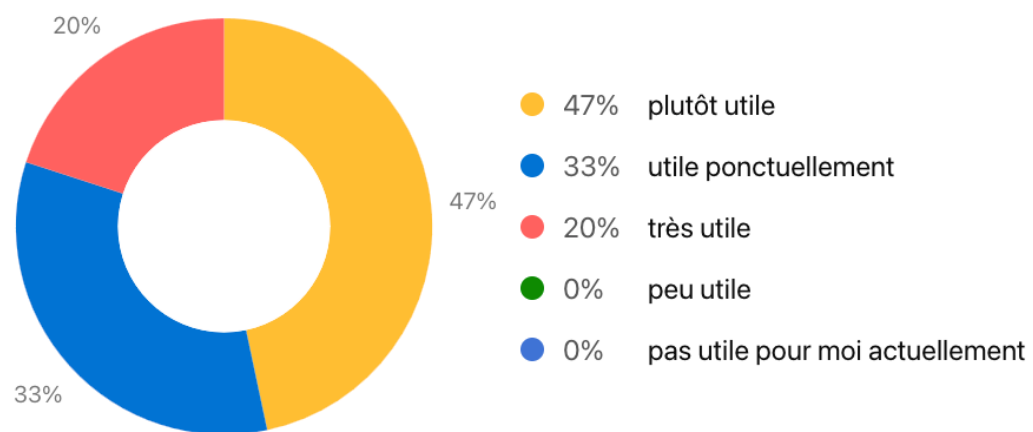
Aspects réglementaires :

Suivi en interne

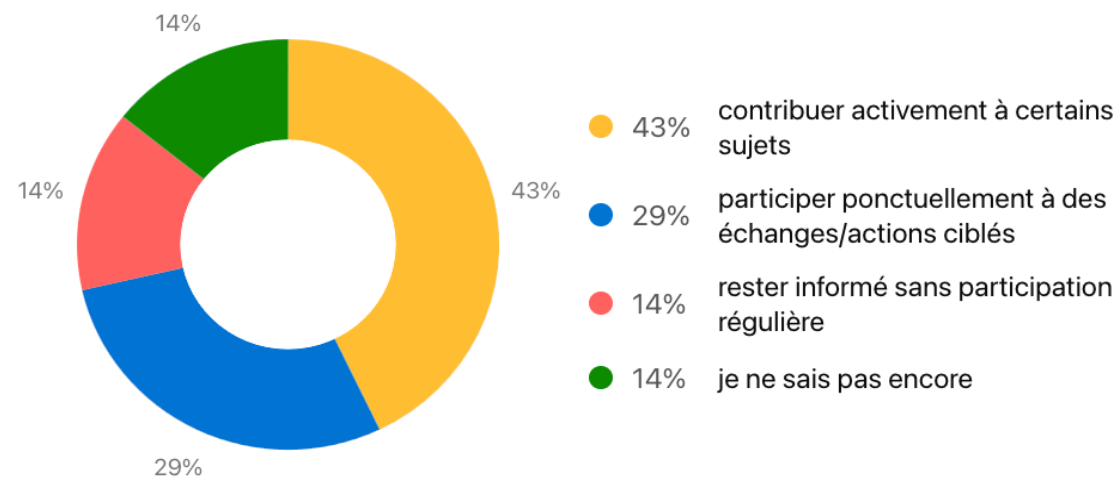
Comité d'éthique (CREEA)

Sondage

Comment évaluez-vous l'intérêt d'un pôle EA dans vos activités ?



Quel niveau d'implication vous conviendrait ?



14 /16 votes

Missions du pôle

- Favoriser le dialogue au sein de NuMeCan sur les projets impliquant de l'EA (entre les membres, avec la direction) --> sessions ouvertes et fichier partagé regroupant les protocoles en cours
- Favoriser le dialogue entre NuMeCan et les acteurs locaux en EA (Arche, UE3P, SBEA, CREEA) --> représentation de NuMeCan dans les différentes structures et comités
- Participer/aider à la conformité des livrets de compétences des personnels de NuMeCan pratiquant l'EA (diffusion de formations, formations en interne ou via la SBEA) --> relai des formations/webinaires
- Assurer une veille réglementaire et scientifique (bonnes pratiques en EA, BEA, équipements, modèles animaux, etc.)
- Recenser les compétences et outils disponibles au sein de NuMeCan mais aussi auxquels nous avons accès ainsi que ceux à acquérir
- Participer/favoriser la mise en place de bonnes pratiques en EA

Plan d'action annuel

Propositions pour 2026 :

- a. Recenser les compétences au sein de NuMeCan
- b. Former tous les utilisateurs à l'utilisation des logiciels animalerie (expeboard, équivalent à UE3P)
- c. Créer un annuaire des membres du pôle et leurs éventuelles missions (animateur•ices, représentant•es CSU Arche, etc.)
- d. Organiser une rencontre avec la présidente du CREEA
- e. Visite de l'UE3P
- f. Faire évoluer la fiche nouveaux entrants
- g. Réflexion autour des modes de communication au sein du pôle