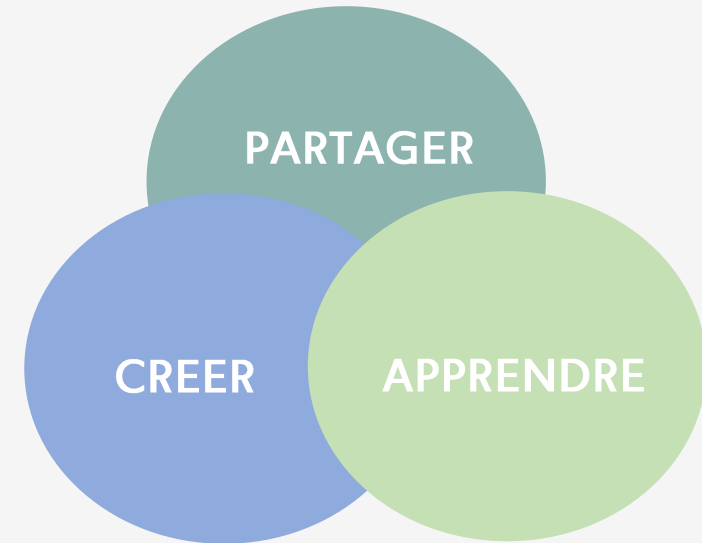
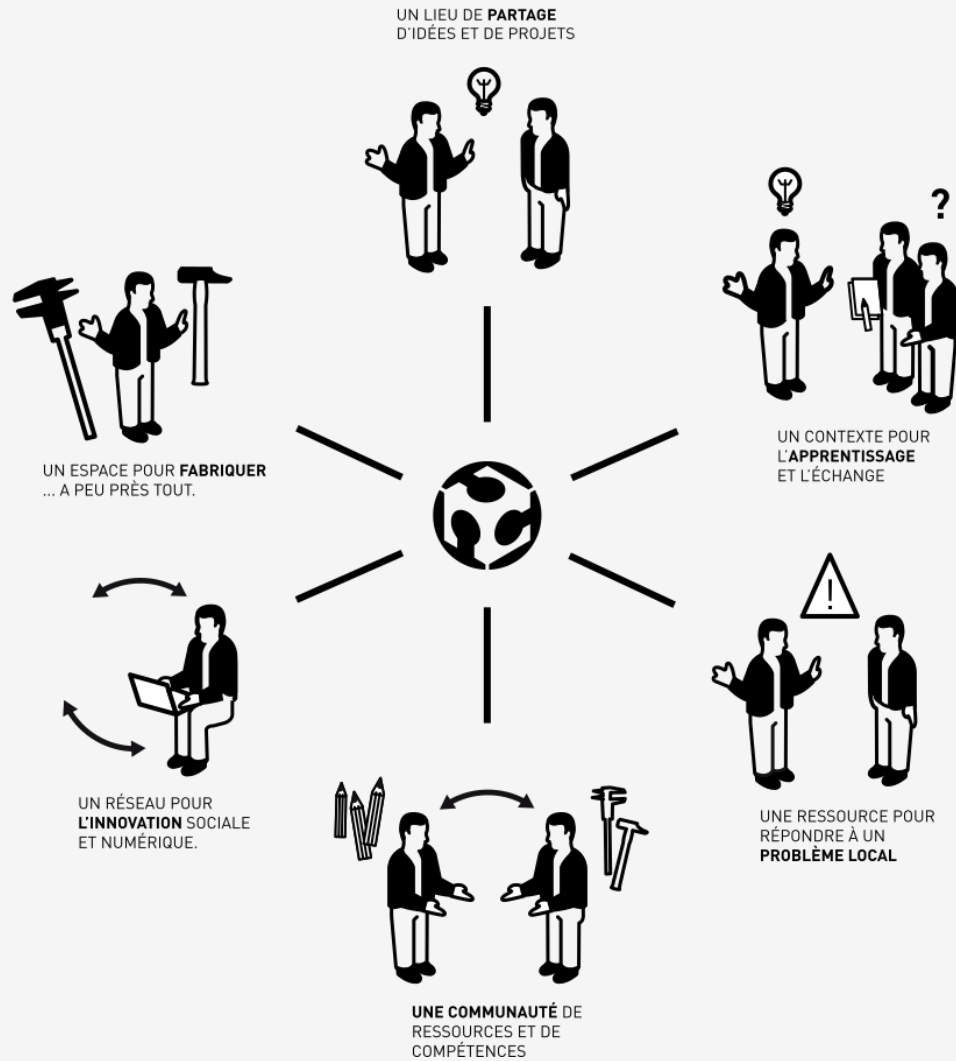


Présentation du Teaching Lab

FABrication LABoratory



Les règles à respectées :

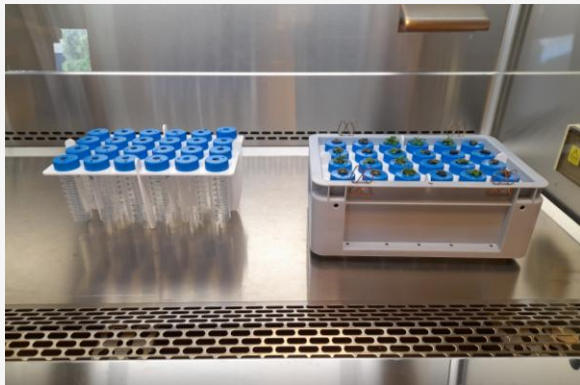


- > Ouverture au public
- > Signer la Charte des FabLabs
- > Participer aux réseaux
- > Partager ses créations et bonnes pratiques pour bénéficier à la communauté

Le Teaching Lab : Un fablab universitaire

Ouvert aux étudiants, enseignants,
chercheurs et personnels universitaires

Ouvert au public extérieur



TEACHING LAB

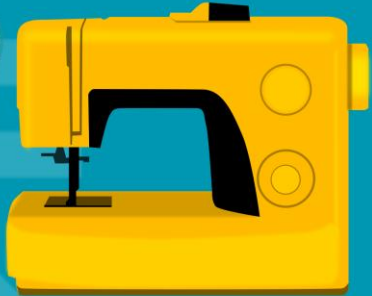
OPENLAB

Les mardis de 17h à 19h30 / Les mercredis de 14h à 16h

Tu veux découvrir
l'impression 3D, la
découpe laser, le flocage
ou le prototypage
électronique

Tu as quelque chose
à fabriquer ou à
réparer et tu as
besoin d'équipements
de fabrication

Tu cherches à
rencontrer des
passionnés et à
développer ta
créativité



Accès **gratuit** et **sans réservation**
Renseignements :
camille.bisson@univ-rennes.fr
Ouvert à **toutes et tous**

Un espace pour développer du matériel pédagogique

Objet de médiation scientifique pour les chercheurs



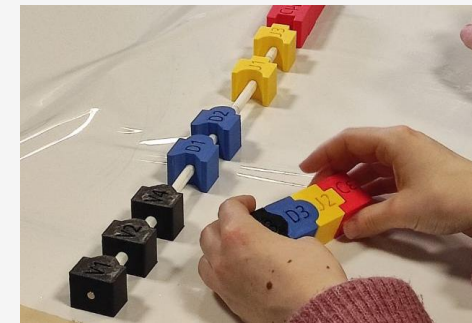
Outils pour apprentissage de concepts scientifiques pour les enseignants



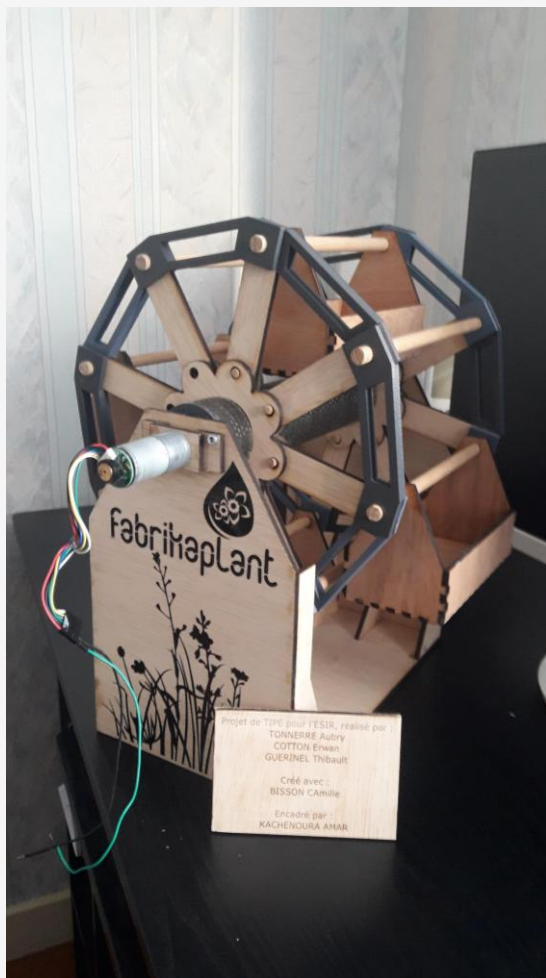
Outils pour TP universitaires



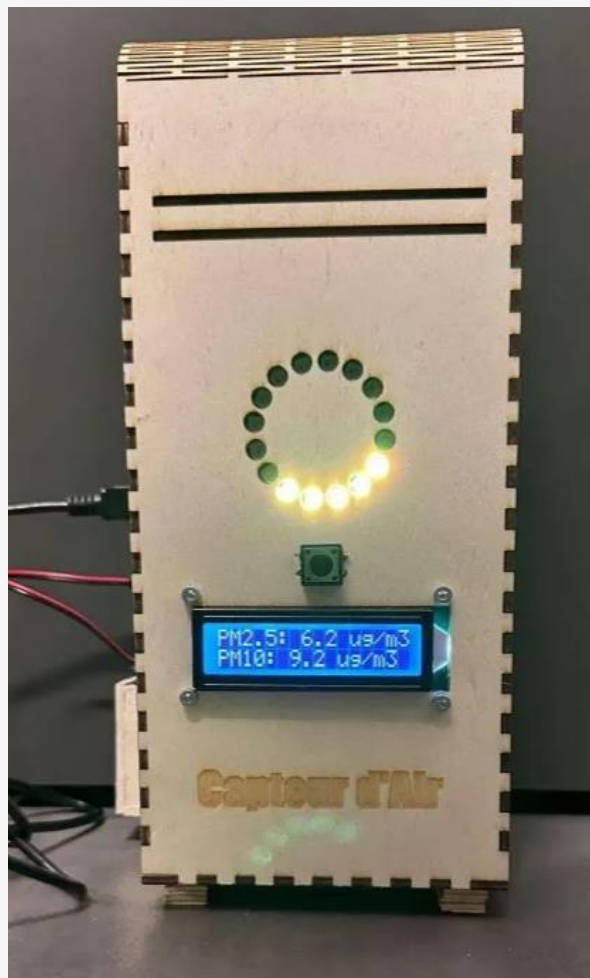
Jeu de plateau pour ancrer les apprentissages



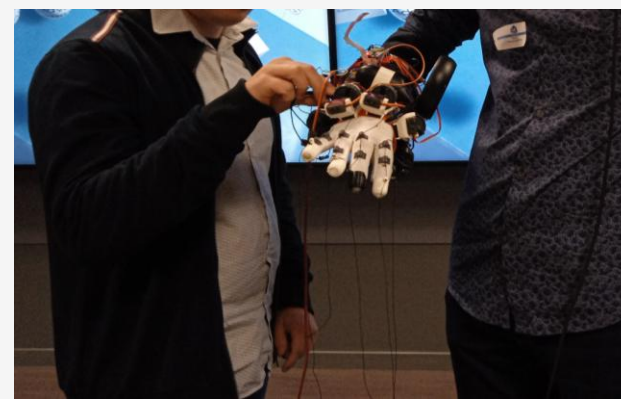
Un espace pour expérimenter et concrétiser des idées



Jardinière connectée (étudiant)



Capteur de qualité de l'air (citoyen)

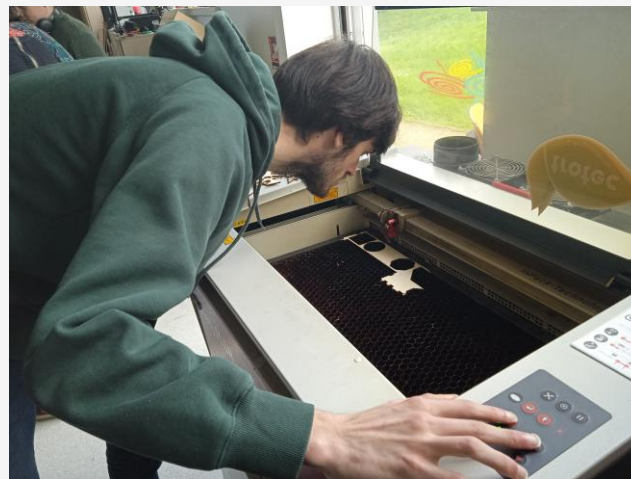
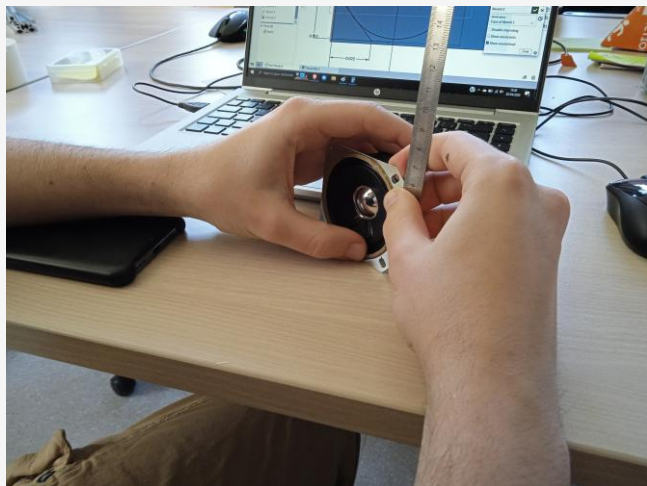


Gant VR (étudiant entrepreneur)



Piège à insectes (chercheur)

Un espace de médiation tout public



Un espace pour encourager des initiatives citoyennes



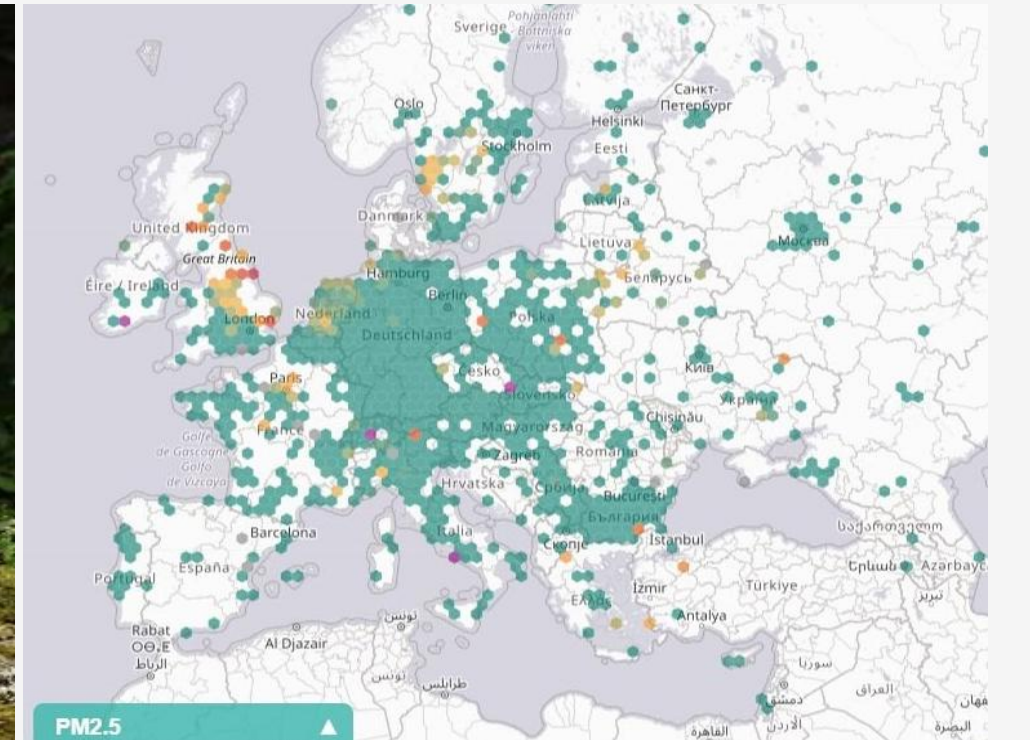
Ateliers de co-conception urbaine



Pièges à frelons asiatiques



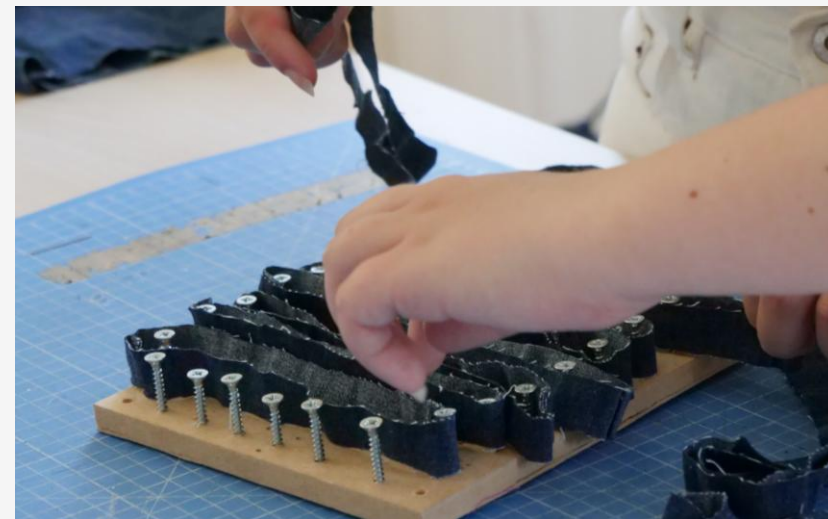
Exemple d'initiative de citoyens qui fabriquent des capteurs de qualité de l'air et mettent les données en réseau pour cartographier l'ensemble du territoire



Un espace pour la réparation, le recyclage et le réemploi



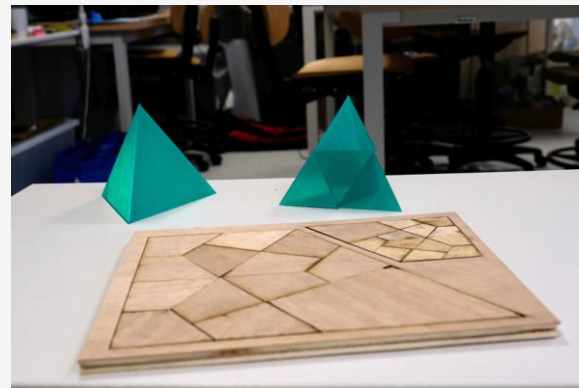
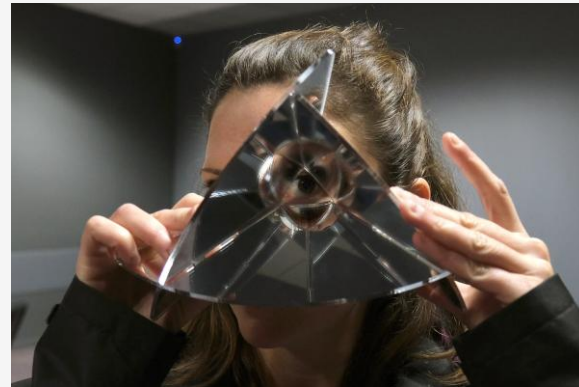
Les repair café, des moments pour apprendre à réparer ensemble



Des ateliers de réemploi (bois de palettes, créations en tissus, etc)

Un espace pour organiser des évènements créatifs

Fabrikathon des Mathématiques



Hackathon plancton

**HACKATHON
FABRIQUER POUR
COMPRENDRE LE PLANCTON**

ET SI ON CRÉAIT ENSEMBLE UN OUTIL PÉDAGOGIQUE
POUR RENDRE VISIBLE L'INVISIBLE ?

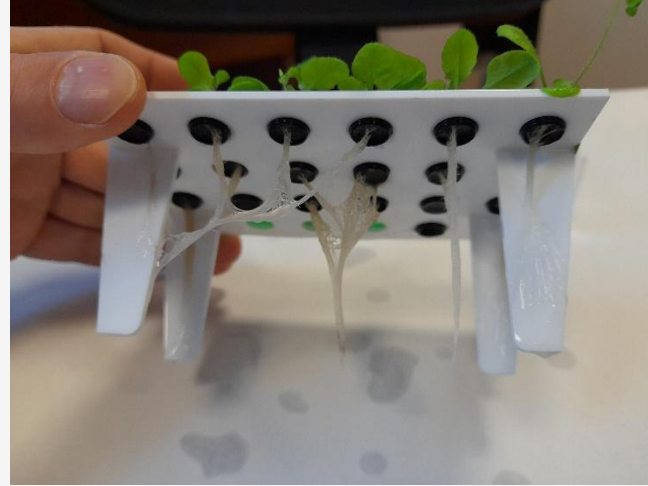
Éducatrices, makers,
designers, développeuses,
enseignantes, curieux-ses :
rejoignez un hackathon
collaboratif mêlant fabrication
numérique, pédagogie et
sciences de la mer !

**LES MERCREDIS
1 AVRIL &
8 AVRIL 2026
DE 13H30 À 17H**

AU TEACHING LAB
Campus de Beaulieu | Université de Rennes
263 avenue du Général Leclerc
Pôle Numérique
35042 Rennes

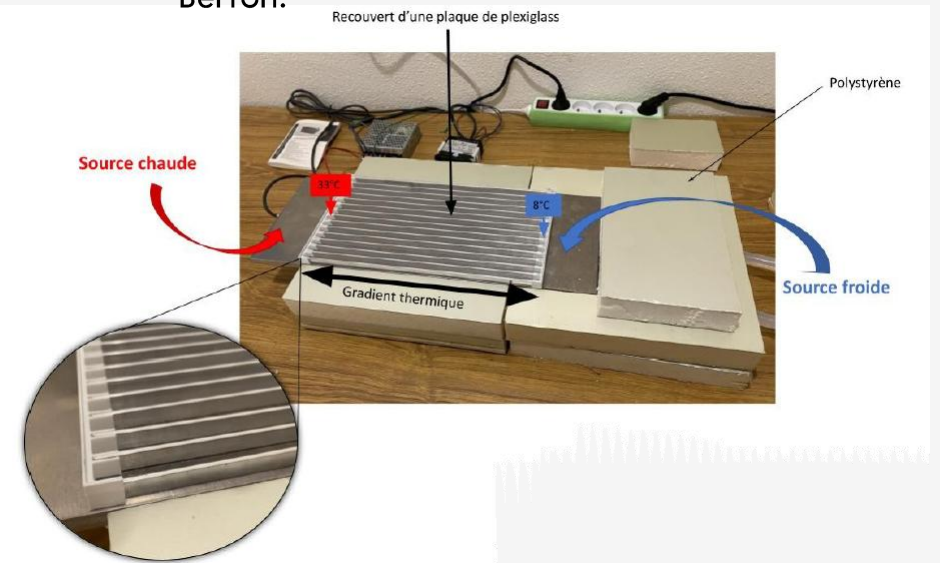


Exemples dans la recherche



Système hydroponique est réalisé dans le cadre du projet de recherche du Dr Christophe Penno « Recrutement des micro-organismes du sol : Expansion du rôle des microARNs »
Laboratoire Ecobio

Dispositif expérimental de gradient thermique destiné à l'étude des températures préférentielles d'arthropodes, dans le cadre des doctorats de Valentin Cabon et de Bréa Simoes-Berton.



Le Réseau des Tiers-lieux de l'université



Portail des Tiers-lieux

Tiers-lieux

Équipements

Projets



Filter les tiers-lieux

Campus

- Campus de Beaulieu (10)
- Campus Ker Lann (1)
- Campus Saint-Brieuc (1)
- Campus Centre (1)

Public

- Public universitaire (13)
- Public extérieur (7)

Thématiques

- Fabrication (7)
- Médiation scientifique (3)
- Méthodologies (3)
- Captation et analyse de données (2)



Atelier de fabrication
de l'IUT de Rennes

DÉCOUVRIR



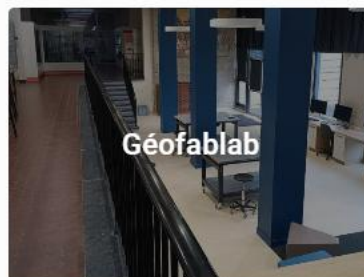
Atelier matériaux
composites, fabrication
rapide et
caractérisation des
matériaux

DÉCOUVRIR



Collections
scientifiques

DÉCOUVRIR



Géofablab

DÉCOUVRIR



Le Beau Lieu

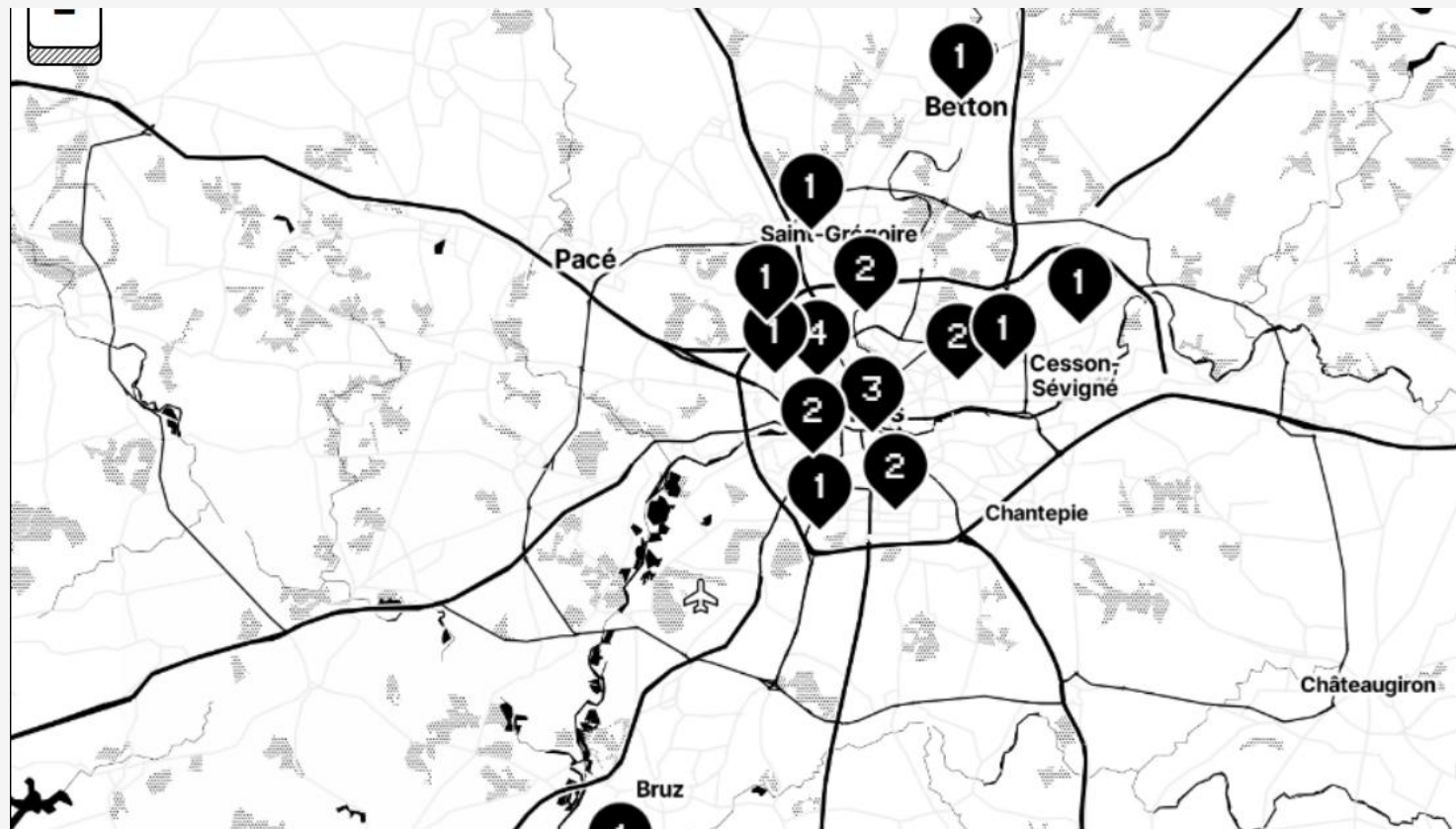
DÉCOUVRIR



Le Diapason

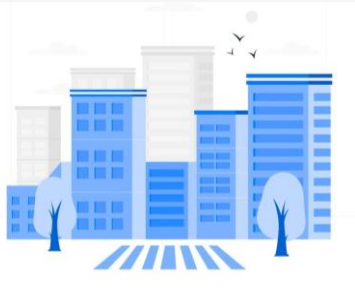
DÉCOUVRIR

Le Réseau Labfab à Rennes



Des contextes diversifiés

ASSOCIATIONS /
MAISONS DE QUARTIERS



MEDIATHEQUES



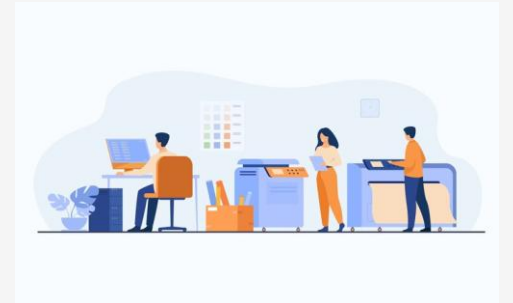
UNIVERSITES / ECOLES



HÔPITAUX



ENTREPRISES

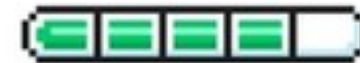


DES ACTEURS PUBLICS ET PRIVES ET DES PUBLICS DIVERSIFIES



- > Scolaires
- > Etudiants
- > Startup
- > Enseignants
- > Chercheurs
- > Artistes
- > Retraités
- > Soignants
- > Etc

Séparateurs FEDs



- **Contexte**

Utilisation du dispositif FED dans les cages d'hébergement pour mesurer le comportement alimentaire des souris

- **Objectif**

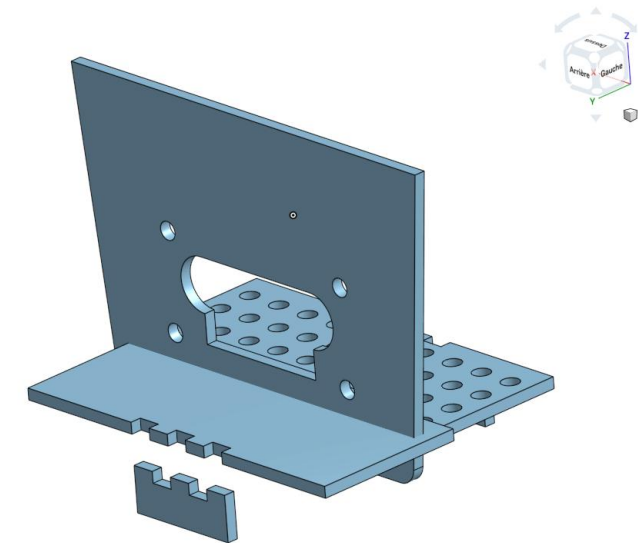
Concevoir un séparateur surélevé sur des plaques d'acrylique par découpe laser

- **Description**

- 1^{er} RDV (avril 25) : introduction conception/impression 3D, présentation onshape
- 2^{ème} RDV (juin 25) : design de l'objet sur onshape
- 3^{ème} RDV (septembre 25) : re-design pour découpe laser (tenons mortaises)
- 4^{ème} RDV (décembre 25) : découpe sur carton
- 5^{ème} RDV (décembre 25) : découpe laser sur plaque d'acrylique de 24 séparateurs FEDs

Assemblage des pièces début janvier 2026 (ajustements) puis Test des séparateurs en conditions réelles en janvier - avril

- **Coût** : 20€ et quelques heures au fablab



Berceau IRM préclinique



- **Contexte**
 - IRM in-vivo
- **Objectif**
 - Disposer de supports IRM dédiés à l'imagerie cérébrale sans passer par le constructeur
- **Description**
 - Récupération des fichiers au format STL – [Github](#)
 - Import des fichiers STL dans UltraMaker Cura
 - Impression d'une partie des pièces
- **Questions pour la suite**
 - Choix du matériau compatible avec la décontamination.



Author Manuscript

Published in final edited form as:

Lab Anim (NY). 2024 February ; 53(2): 33–42. doi:10.1038/s41684-023-01320-z.

Open-source versatile 3D-print animal conditioning platform design for in vivo preclinical brain imaging in awake mice and anesthetized mice and rats

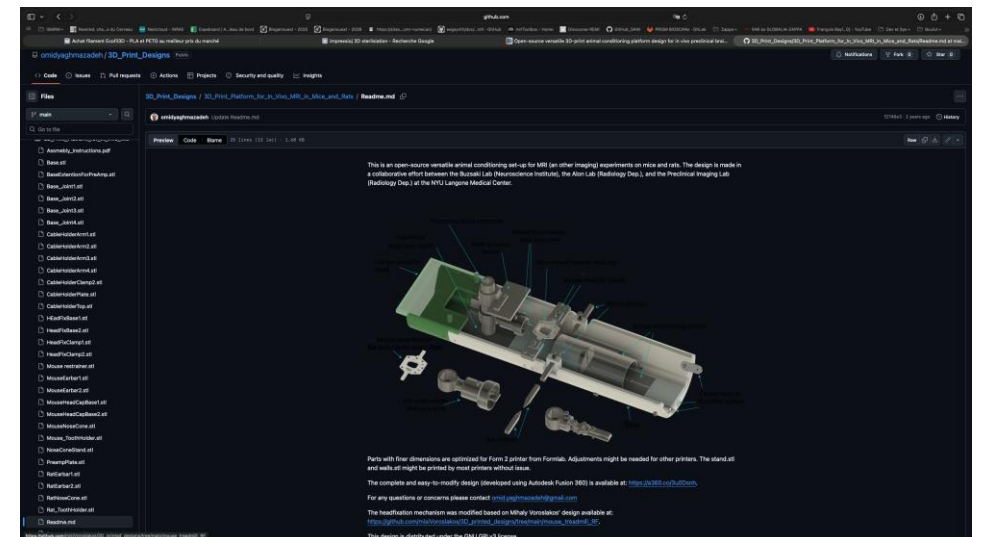
Zakia Ben Youss^{1,5}, Tanzil Mahmud Arefin^{2,5}, Sawwal Qayyum³, Runjie Yi⁴, Jiangyang Zhang¹, Youssef Zaim Wadghiri^{1,2,5}, Leeor Alon^{1,2,5}, Omid Yaghmazadeh^{4,5,2,5}

¹Bernard and Irene Schwartz Center for Biomedical Imaging (CBI), Center for Advanced Imaging Innovation and Research (CAI2R), Department of Radiology, New York University School of Medicine, New York, NY, USA.

²Center for Neurotechnology in Mental Health Research, Department of Biomedical Engineering, The Pennsylvania State University, University Park, PA, USA.

³Department of Radiology, Weill Cornell Medical College, New York, NY, USA.

⁴Neuroscience Institute, New York University School of Medicine, New York, NY, USA.



Support pour biberons



- **Contexte**

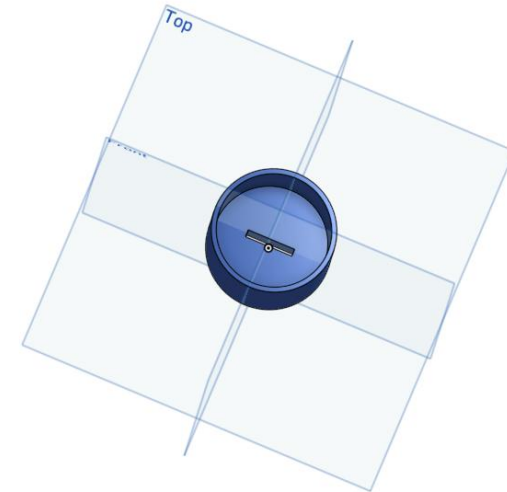
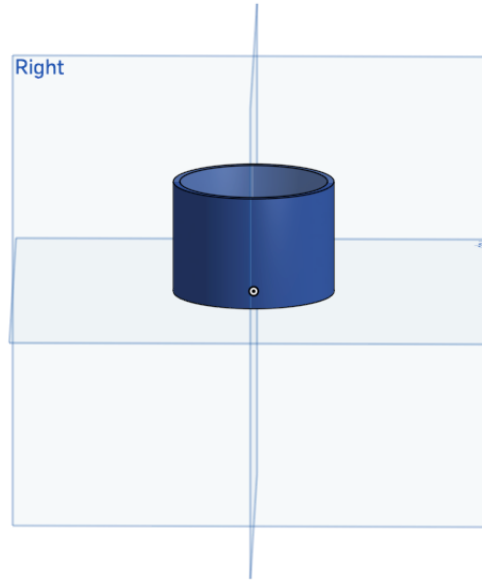
Pas d'outil adapté pour peser les biberons à l'animalerie

- **Objectif**

Concevoir un support adapté à nos biberons

- **Description**

- 1^{er} RDV (avril 25) : introduction conception/impression 3D, présentation onshape
- 2^{ème} RDV (juin 25) : design de l'objet sur onshape
- 3^{ème} RDV (septembre 25) : impression en 3D



Puzzle « santé cérébrale »

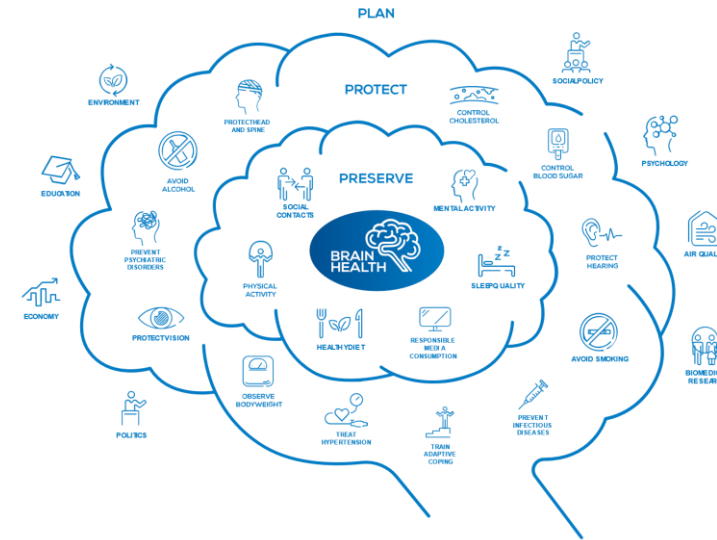


- **Contexte**

Création d'un support de médiation autour de la santé cérébrale dans le cadre de la semaine du cerveau 2026

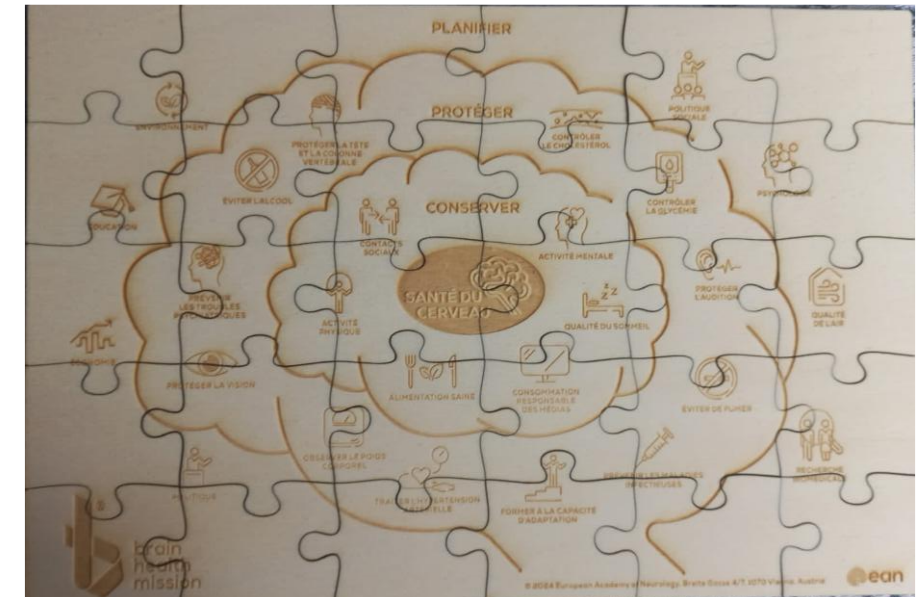
- **Objectif**

Créer un puzzle sur plaque de contreplaqué en découpe/gravure laser à partir d'une image présentant les déterminants de la santé cérébrale



- **Description**

- **Coût : 5-6€**





EgonHeuson
@EgonHeuson_3865

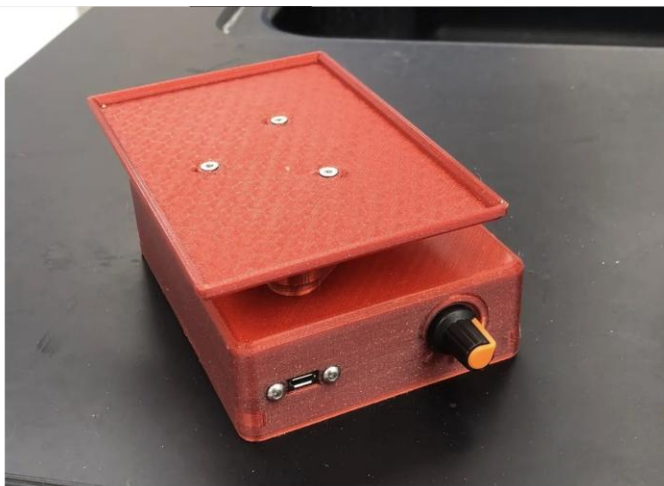
Drying rack for small lab tools

74 5 273

Cristian Trisca
@CristianTrisca

90 mm Petri dish holder

86 5 365



Modèles 3D < Apprentissage < Chimie & Biologie

Low-cost plate shaker

★★★★★ 3 commentaires

whoppingpochard
@whoppingpochard S'abonner

We needed an inexpensive and compact plate shaker for our anaerobic chamber.

Téléchargement

Aimer Partager

87 227 3 2770 mis à jour 9 mai 2024

ORIGINAL PRISA XI LOWER PRICES

